

## ● 一般男子複A1

	鈴木 黄	西尾 樋口	若元 東崎	中 伊藤	安井 鈴木						得点	ゲーム	マッチ	勝 敗	順 位
鈴木(大和製衡) 黄(大和製衡)	※	2-0	2-0	2-0	2-0						168-115	8-0	4-0	4-0	1
											53	8	4		
西尾(Team BOSS) 樋口(Team BOSS)	0-2	※	0-2	2-0	0-2						139-155	2-6	1-3	1-3	4
											-16	-4	-2		
若元(神鋼高砂) 東崎(三木シャトル)	0-2	2-0	※	2-0	1-2						177-166	5-4	2-2	2-2	3
											11	1	0		
中(大阪チタニウムテクノ ジーズ) 伊藤(大阪チタニウムテクノ ジーズ)	0-2	0-2	0-2	※	0-2						104-168	0-8	0-4	0-4	5
											-64	-8	-4		
安井(神戸村野工業高校) 鈴木(神戸村野工業高校)	0-2	2-0	2-1	2-0	※						175-159	6-3	3-1	3-1	2
											16	3	2		

## ● 一般男子複A2

	原田 成松	町田 内山	門脇 松村	横道 先中	高井 横田						得点	ゲーム	マッチ	勝 敗	順 位
原田(関西学院大学) 成松(新明和工業)	※	2-0	2-0	2-0	2-1						185-134	8-1	4-0	4-0	1
											51	7	4		
町田(大阪チタニウムテクノ ジーズ) 内山(大阪チタニウムテクノ ジーズ)	0-2	※	0-2	0-2	0-2						126-168	0-8	0-4	0-4	5
											-42	-8	-4		
門脇(神戸村野工業高校) 松村(神戸村野工業高校)	0-2	2-0	※	2-0	2-0						161-125	6-2	3-1	3-1	2
											36	4	2		
横道(兵庫県教職員) 先中(兵庫県教職員)	0-2	2-0	0-2	※	2-0						138-160	4-4	2-2	2-2	3
											-22	0	0		
高井(三木シャトル) 横田(三木シャトル)	1-2	2-0	0-2	0-2	※						154-177	3-6	1-3	1-3	4
											-23	-3	-2		

## ● 一般男子複A3

	片平 吉田	奥山 宇山	河野 橋田	宮丸 村田	阿賀 三浦						得点	ゲーム	マッチ	勝 敗	順 位
片平(新明和工業) 吉田(垂水クラブ)	※	2-0	2-1	2-0キ	2-0						187-113	8-1	4-0	4-0	1
											74	7	4		
奥山(猪名川クラブ) 宇山(猪名川クラブ)	0-2	※	0-2	2-0キ	2-1						168-134	4-5	2-2	2-2	3
											34	-1	0		
河野(神戸村野工業高校) 橋田(神戸村野工業高校)	1-2	2-0	※	2-0キ	2-0						184-123	7-2	3-1	3-1	2
											61	5	2		
宮丸(Team BOSS) 村田(Team BOSS)	キ0-2	キ0-2	キ0-2	※	キ0-2						0-168	0-8	0-4	0-4	5
											-168	-8	-4		
阿賀(猪名川クラブ) 三浦(BUBBLES)	0-2	1-2	0-2	2-0キ	※						143-144	3-6	1-3	1-3	4
											-1	-3	-2		

## ● 合算130歳以上男子複1

	中村 山住	浅野 赤松	小原 森畑	渡海 井上							得点	ゲーム	マッチ	勝 敗	順 位
中村(むささび会) 山住(JFE)	※	2-0	2-0	2-0							126-78	6-0	3-0	3-0	1
											48	6	3		
浅野(シャトル) 赤松(兵庫県教職員)	0-2	※	2-1	0-2							115-142	2-5	1-2	1-2	4
											-27	-3	-1		
小原(三木赤とんぼ) 森畑(三木赤とんぼ)	0-2	1-2	※	2-0							126-129	3-4	1-2	1-2	2
											-3	-1	-1		
渡海(BUZZ) 井上(BUZZ)	0-2	2-0	0-2	※							92-110	2-4	1-2	1-2	3
											-18	-2	-1		

## ● 合算130歳以上男子複2

	中本 本田	浅野 久下	渡辺 高坂	桑坂 佐伯							得点	ゲーム	マッチ	勝 敗	順 位
中本(ウエストシルバー) 本田(ウエストシルバー)	※	0-2	2-0	0-2							98-110	2-4	1-2	1-2	3
											-12	-2	-1		
浅野(ウエストシルバー) 久下(ウエストシルバー)	2-0	※	2-0	2-0							126-69	6-0	3-0	3-0	1
											57	6	3		
渡辺(神鋼神戸) 高坂(神鋼神戸)	0-2	0-2	※	0-2							69-126	0-6	0-3	0-3	4
											-57	-6	-3		
桑坂(ペガサス) 佐伯(ウエストシルバー)	2-0	0-2	2-0	※							109-97	4-2	2-1	2-1	2
											12	2	1		

## ● 合算70歳以上男子複

	黒木 中西	神農 元木	中島 嶋川	飛弾 野島	東澤 海野	中島 大口					得点	ゲーム	マッチ	勝 敗	順 位
黒木(あすなろクラブ) 中西(銀-しろがね)	※	1-2	2-0	1-2	2-0	※					191-179	6-4	2-2	2-2	3
											12	2	0		
神農(成徳スマイル) 元木(成徳スマイル)	2-1	※	2-0	2-0	※	2-1					203-149	8-2	4-0	4-0	1
											54	6	4		
中島(あすなろクラブ) 嶋川(あすなろクラブ)	0-2	0-2	※	※	1-2	1-2					167-201	2-8	0-4	0-4	6
											-34	-6	-4		
飛弾(大阪チタニウムテクノ ロジー) 野島(銀-しろがね)	2-1	0-2	※	※	2-1	1-2					195-211	5-6	2-2	2-2	4
											-16	-1	0		
東澤(武蔵) 海野(PLAD)	0-2	※	2-1	1-2	※	0-2					172-198	3-7	1-3	1-3	5
											-26	-4	-2		
中島(あすなろクラブ) 大口(銀-しろがね)	※	1-2	2-1	2-1	2-0	※					202-192	7-4	3-1	3-1	2
											10	3	2		

### ● 一般女子複A1

	石上 横山	藤田 真嶋	田中 長手	東澤 森田	豊嶋 友金	伊勢 山岡						得点	ゲーム	マッチ	勝 敗	順 位
石上(園田学園高校) 横山(園田学園高校)	※	2-0	2-0	2-0	2-0	※						168-81	8-0	4-0	4-0	1
												87	8	4		
藤田(夙川学院高校) 真嶋(夙川学院高校)	0-2	※	0-2	2-0	※	2-0						155-137	4-4	2-2	2-2	2
												18	0	0		
田中(園田学園高校) 長手(園田学園高校)	0-2	2-0	※	※	2-0	0-2						153-152	4-4	2-2	2-2	3
												1	0	0		
東澤(ドレミ) 森田(しえいくはんずKOBE)	0-2	0-2	※	※	0-2	0-2						90-168	0-8	0-4	0-4	6
												-78	-8	-4		
豊嶋(園田学園高校) 友金(園田学園高校)	0-2	※	0-2	2-0	※	2-0						123-146	4-4	2-2	2-2	5
												-23	0	0		
伊勢(NANASEA'Z) 山岡(パドラー)	※	0-2	2-0	2-0	0-2	※						148-153	4-4	2-2	2-2	4
												-5	0	0		

### ● 一般女子複A2

	杉原 田村	山下 松久	小松 福留	小田 山口	安田 日下部	田代 辰見						得点	ゲーム	マッチ	勝 敗	順 位
杉原(夙川学院高校) 田村(夙川学院高校)	※	0-2	2-0	0-2	2-1	※						169-173	4-5	2-2	2-2	5
												-4	-1	0		
山下(園田学園高校) 松久(園田学園高校)	2-0	※	2-1	2-1	※	2-0						200-163	8-2	4-0	4-0	1
												37	6	4		
小松(TEAM BOSS) 福留(甲南大学)	0-2	1-2	※	※	2-1	2-1						214-195	5-6	2-2	2-2	4
												19	-1	0		
小田(園田学園高校) 山口(園田学園高校)	2-0	1-2	※	※	2-0	0-2						165-164	5-4	2-2	2-2	2
												1	1	0		
安田(夙川学院高校) 日下部(夙川学院高校)	1-2	※	1-2	0-2	※	1-2						174-226	3-8	0-4	0-4	6
												-52	-5	-4		
田代(園田学園高校) 辰見(園田学園高校)	※	0-2	1-2	2-0	2-1	※						184-185	5-5	2-2	2-2	3
												-1	0	0		

### ● 一般女子複A3

	野村 山本	古川 斉藤	若林 清水	五十嵐 永井	小濱 山崎							得点	ゲーム	マッチ	勝 敗	順 位
野村(兵庫県教職員) 山本(兵庫県教職員)	※	2-1	2-0	2-0	2-0							185-107	8-1	4-0	4-0	1
												78	7	4		
古川(園田学園高校) 斉藤(園田学園高校)	1-2	※	2-0	2-0	2-0							175-141	7-2	3-1	3-1	2
												34	5	2		
若林(夙川学院高校) 清水(夙川学院高校)	0-2	0-2	※	1-2	2-1							161-201	3-7	1-3	1-3	4
												-40	-4	-2		

五十嵐(園田学園高校) 永井(園田学園高校)	0-2	0-2	2-1	※	2-0					159-182	4-5	2-2	2-2	3
										-23	-1	0		
小濱(園田学園高校) 山崎(園田学園高校)	0-2	0-2	1-2	0-2	※					138-187	1-8	0-4	0-4	5
										-49	-7	-4		

### ● 合算130歳以上女子複

	薬師寺 黒崎	酒巻 市岡	安岡 前原	岸本 神代	岸 梅田	神谷 澄川					得点	ゲーム	マッチ	勝 敗	順 位
薬師寺(北神クラブ) 黒崎(北神クラブ)	※	2-0	0-2	2-0	2-0	※					156-132	6-2	3-1	3-1	3
											24	4	2		
酒巻(宝塚) 市岡(宝塚)	0-2	※	0-2	0-2	※	0-2					117-168	0-8	0-4	0-4	5
											-51	-8	-4		
安岡(いなみの) 前原(いなみの)	2-0	2-0	※	※	2-0	0-2					156-113	6-2	3-1	3-1	2
											43	4	2		
岸本(AQUA) 神代(AQUA)	0-2	2-0	※	※	2-0	0-2					142-154	4-4	2-2	2-2	4
											-12	0	0		
岸(宝塚) 梅田(宝塚)	0-2	※	0-2	0-2	※	0-2					106-168	0-8	0-4	0-4	6
											-62	-8	-4		
神谷(北神クラブ) 澄川(北神クラブ)	※	2-0	2-0	2-0	2-0	※					168-110	8-0	4-0	4-0	1
											58	8	4		

### ● 合算70歳以上女子複

	高垣 大東	木崎 磯野	神農 加波	大原 三河	松井 嶋津	進藤 小川					得点	ゲーム	マッチ	勝 敗	順 位
高垣(あい&あい) 大東(川西)	※	2-1	0-2	2-0	0-2	※					156-175	4-5	2-2	2-2	4
											-19	-1	0		
木崎(シーガルス) 磯野(我流)	1-2	※	0-2	1-2	※	0-2					155-201	2-8	0-4	0-4	6
											-46	-6	-4		
神農(緑ヶ丘) 加波(三田ウィングス)	2-0	2-0	※	※	2-0	2-0					168-79	8-0	4-0	4-0	1
											89	8	4		
大原(シーガルス) 三河(JOLLY)	0-2	2-1	※	※	0-2	0-2					160-172	2-7	1-3	1-3	5
											-12	-5	-2		
松井(Team Kenken) 嶋津(Team Kenken)	2-0	※	0-2	2-0	※	2-0					152-128	6-2	3-1	3-1	2
											24	4	2		
進藤(あい&あい) 小川(あい&あい)	※	2-0	0-2	2-0	0-2	※					127-163	4-4	2-2	2-2	3
											-36	0	0		

開催日:平成29年 1月22日(日)

< 一般男子複A1 >

● MA1

1	鈴木 雄一郎(大和製衡) 黄 鎮釧(大和製衡)	2	(21-20/21-13/-)	0	安井 颯杜(神戸村野工業高校) 鈴木 勝也(神戸村野工業高校)
2	西尾 洋輝(Team BOSS) 樋口 晋也(Team BOSS)	2	(21-14/21-15/-)	0	中 拓也(大阪チタニウムテクノロジーズ) 伊藤 和命(大阪チタニウムテクノロジーズ)
3	鈴木 雄一郎(大和製衡) 黄 鎮釧(大和製衡)	2	(21-10/21-9/-)	0	中 拓也(大阪チタニウムテクノロジーズ) 伊藤 和命(大阪チタニウムテクノロジーズ)
4	若元 陸(神鋼高砂) 東崎 裕史(三木シャトル)	2	(21-18/21-20/-)	0	西尾 洋輝(Team BOSS) 樋口 晋也(Team BOSS)
5	鈴木 雄一郎(大和製衡) 黄 鎮釧(大和製衡)	2	(21-18/21-18/-)	0	若元 陸(神鋼高砂) 東崎 裕史(三木シャトル)
6	安井 颯杜(神戸村野工業高校) 鈴木 勝也(神戸村野工業高校)	2	(21-12/21-16/-)	0	中 拓也(大阪チタニウムテクノロジーズ) 伊藤 和命(大阪チタニウムテクノロジーズ)
7	鈴木 雄一郎(大和製衡) 黄 鎮釧(大和製衡)	2	(21-15/21-12/-)	0	西尾 洋輝(Team BOSS) 樋口 晋也(Team BOSS)
8	安井 颯杜(神戸村野工業高校) 鈴木 勝也(神戸村野工業高校)	2	(21-19/16-21/21-17)	1	若元 陸(神鋼高砂) 東崎 裕史(三木シャトル)
9	安井 颯杜(神戸村野工業高校) 鈴木 勝也(神戸村野工業高校)	2	(21-16/21-16/-)	0	西尾 洋輝(Team BOSS) 樋口 晋也(Team BOSS)
10	若元 陸(神鋼高砂) 東崎 裕史(三木シャトル)	2	(21-12/21-16/-)	0	中 拓也(大阪チタニウムテクノロジーズ) 伊藤 和命(大阪チタニウムテクノロジーズ)

< 一般男子複A2 >

● MA2

1	原田 駿平(関西学院大学) 成松 一輝(新明和工業)	2	(21-10/17-21/21-14)	1	高井 雅也(三木シャトル) 横田 雅士(三木シャトル)
2	横道 泰平(兵庫県教職員) 先中 健太(兵庫県教職員)	2	(21-18/21-19/-)	0	町田 翔平(大阪チタニウムテクノロジーズ) 内山 芳文(大阪チタニウムテクノロジーズ)
3	原田 駿平(関西学院大学) 成松 一輝(新明和工業)	2	(21-10/21-12/-)	0	横道 泰平(兵庫県教職員) 先中 健太(兵庫県教職員)
4	門脇 日向太(神戸村野工業高校) 松村 直哉(神戸村野工業高校)	2	(21-11/21-12/-)	0	町田 翔平(大阪チタニウムテクノロジーズ) 内山 芳文(大阪チタニウムテクノロジーズ)
5	原田 駿平(関西学院大学) 成松 一輝(新明和工業)	2	(21-18/21-17/-)	0	門脇 日向太(神戸村野工業高校) 松村 直哉(神戸村野工業高校)
6	横道 泰平(兵庫県教職員) 先中 健太(兵庫県教職員)	2	(21-19/21-20/-)	0	高井 雅也(三木シャトル) 横田 雅士(三木シャトル)
7	原田 駿平(関西学院大学) 成松 一輝(新明和工業)	2	(21-13/21-19/-)	0	町田 翔平(大阪チタニウムテクノロジーズ) 内山 芳文(大阪チタニウムテクノロジーズ)

<b>8</b>	門脇 日向太(神戸村野工業高校) 松村 直哉(神戸村野工業高校)	<b>2</b>	(21-15/21-13/-)	<b>0</b>	高井 雅也(三木シャトル) 横田 雅士(三木シャトル)
<b>9</b>	高井 雅也(三木シャトル) 横田 雅士(三木シャトル)	<b>2</b>	(21-18/21-16/-)	<b>0</b>	町田 翔平(大阪チタニウムテクノロジーズ) 内山 芳文(大阪チタニウムテクノロジーズ)
<b>10</b>	門脇 日向太(神戸村野工業高校) 松村 直哉(神戸村野工業高校)	<b>2</b>	(21-15/21-17/-)	<b>0</b>	横道 泰平(兵庫県教職員) 先中 健太(兵庫県教職員)

## < 一般女子複A1 >

### ● WA1

<b>1</b>	石上 加奈子(園田学園高校) 横山 恵里香(園田学園高校)	<b>2</b>	(21-3/21-8/-)	<b>0</b>	豊嶋 ののか(園田学園高校) 友金 舞羽(園田学園高校)
<b>2</b>	藤田 実里(夙川学院高校) 眞嶋 彩帆(夙川学院高校)	<b>2</b>	(21-12/21-15/-)	<b>0</b>	東澤 真悠香(ドレミ) 森田 彩希子(しえいくはんずKOBE)
<b>3</b>	伊勢 愛奈(NANASEA'Z) 山岡 純香(バドラー)	<b>2</b>	(21-19/21-18/-)	<b>0</b>	田中 沙季(園田学園高校) 長手 綾子(園田学園高校)
<b>4</b>	石上 加奈子(園田学園高校) 横山 恵里香(園田学園高校)	<b>2</b>	(21-5/21-2/-)	<b>0</b>	東澤 真悠香(ドレミ) 森田 彩希子(しえいくはんずKOBE)
<b>5</b>	田中 沙季(園田学園高校) 長手 綾子(園田学園高校)	<b>2</b>	(21-20/21-20/-)	<b>0</b>	藤田 実里(夙川学院高校) 眞嶋 彩帆(夙川学院高校)
<b>6</b>	豊嶋 ののか(園田学園高校) 友金 舞羽(園田学園高校)	<b>2</b>	(21-20/21-18/-)	<b>0</b>	伊勢 愛奈(NANASEA'Z) 山岡 純香(バドラー)
<b>7</b>	石上 加奈子(園田学園高校) 横山 恵里香(園田学園高校)	<b>2</b>	(21-16/21-16/-)	<b>0</b>	田中 沙季(園田学園高校) 長手 綾子(園田学園高校)
<b>8</b>	藤田 実里(夙川学院高校) 眞嶋 彩帆(夙川学院高校)	<b>2</b>	(21-13/21-13/-)	<b>0</b>	伊勢 愛奈(NANASEA'Z) 山岡 純香(バドラー)
<b>9</b>	豊嶋 ののか(園田学園高校) 友金 舞羽(園田学園高校)	<b>2</b>	(21-13/21-11/-)	<b>0</b>	東澤 真悠香(ドレミ) 森田 彩希子(しえいくはんずKOBE)
<b>10</b>	石上 加奈子(園田学園高校) 横山 恵里香(園田学園高校)	<b>2</b>	(21-16/21-15/-)	<b>0</b>	藤田 実里(夙川学院高校) 眞嶋 彩帆(夙川学院高校)
<b>11</b>	田中 沙季(園田学園高校) 長手 綾子(園田学園高校)	<b>2</b>	(21-12/21-16/-)	<b>0</b>	豊嶋 ののか(園田学園高校) 友金 舞羽(園田学園高校)
<b>12</b>	伊勢 愛奈(NANASEA'Z) 山岡 純香(バドラー)	<b>2</b>	(21-12/21-20/-)	<b>0</b>	東澤 真悠香(ドレミ) 森田 彩希子(しえいくはんずKOBE)

## < 一般女子複A2 >

### ● WA2

<b>1</b>	杉原 早紀(夙川学院高校) 田村 爽華(夙川学院高校)	<b>2</b>	(21-13/18-21/21-15)	<b>1</b>	安田 鈴(夙川学院高校) 日下部 暁理(夙川学院高校)
<b>2</b>	山下 陽子(園田学園高校) 松久 紬(園田学園高校)	<b>2</b>	(17-21/21-11/21-16)	<b>1</b>	小田 桃菜(園田学園高校) 山口 朋花(園田学園高校)

<b>3</b>	小松 瑞徳(Team BOSS) 福留 千絵(甲南大学)	<b>2</b>	(17-21/21-17/21-13)	<b>1</b>	田代 美景(園田学園高校) 辰見 真梨(園田学園高校)
<b>4</b>	小田 桃菜(園田学園高校) 山口 朋花(園田学園高校)	<b>2</b>	(21-17/21-17/-)	<b>0</b>	杉原 早紀(夙川学院高校) 田村 爽華(夙川学院高校)
<b>5</b>	山下 陽子(園田学園高校) 松久 紬(園田学園高校)	<b>2</b>	(21-16/15-21/21-16)	<b>1</b>	小松 瑞徳(Team BOSS) 福留 千絵(甲南大学)
<b>6</b>	田代 美景(園田学園高校) 辰見 真梨(園田学園高校)	<b>2</b>	(21-12/20-21/21-18)	<b>1</b>	安田 鈴(夙川学院高校) 日下部 暁理(夙川学院高校)
<b>7</b>	杉原 早紀(夙川学院高校) 田村 爽華(夙川学院高校)	<b>2</b>	(21-20/21-20/-)	<b>0</b>	小松 瑞徳(Team BOSS) 福留 千絵(甲南大学)
<b>8</b>	山下 陽子(園田学園高校) 松久 紬(園田学園高校)	<b>2</b>	(21-11/21-18/-)	<b>0</b>	田代 美景(園田学園高校) 辰見 真梨(園田学園高校)
<b>9</b>	小田 桃菜(園田学園高校) 山口 朋花(園田学園高校)	<b>2</b>	(21-15/21-14/-)	<b>0</b>	安田 鈴(夙川学院高校) 日下部 暁理(夙川学院高校)
<b>10</b>	山下 陽子(園田学園高校) 松久 紬(園田学園高校)	<b>2</b>	(21-15/21-18/-)	<b>0</b>	杉原 早紀(夙川学院高校) 田村 爽華(夙川学院高校)
<b>11</b>	小松 瑞徳(Team BOSS) 福留 千絵(甲南大学)	<b>2</b>	(20-21/21-14/21-10)	<b>1</b>	安田 鈴(夙川学院高校) 日下部 暁理(夙川学院高校)
<b>12</b>	田代 美景(園田学園高校) 辰見 真梨(園田学園高校)	<b>2</b>	(21-14/21-19/-)	<b>0</b>	小田 桃菜(園田学園高校) 山口 朋花(園田学園高校)

### < 合算70歳以上男子複 >

#### ● 70M

<b>1</b>	黒木 英勝(あすなろクラブ) 中西 和也(銀-しろがね-)	<b>2</b>	(21-12/21-15/-)	<b>0</b>	東澤 和昭(武蔵) 海野 幸雄(PLAD)
<b>2</b>	神農 紘瑛(成徳スマイル) 元木 直樹(成徳スマイル)	<b>2</b>	(21-14/21-15/-)	<b>0</b>	飛弾 雅一(大阪チタニウムテクノロジーズ) 野島 和幸(銀-しろがね-)
<b>3</b>	中島 勝(あすなろクラブ) 大口 敦(銀-しろがね-)	<b>2</b>	(14-21/21-9/21-16)	<b>1</b>	中島 広一郎(あすなろクラブ) 嶋川 祐(あすなろクラブ)
<b>4</b>	飛弾 雅一(大阪チタニウムテクノロジーズ) 野島 和幸(銀-しろがね-)	<b>2</b>	(15-21/21-19/21-19)	<b>1</b>	黒木 英勝(あすなろクラブ) 中西 和也(銀-しろがね-)
<b>5</b>	神農 紘瑛(成徳スマイル) 元木 直樹(成徳スマイル)	<b>2</b>	(21-10/21-17/-)	<b>0</b>	中島 広一郎(あすなろクラブ) 嶋川 祐(あすなろクラブ)
<b>6</b>	中島 勝(あすなろクラブ) 大口 敦(銀-しろがね-)	<b>2</b>	(21-17/21-16/-)	<b>0</b>	東澤 和昭(武蔵) 海野 幸雄(PLAD)
<b>7</b>	黒木 英勝(あすなろクラブ) 中西 和也(銀-しろがね-)	<b>2</b>	(21-16/21-19/-)	<b>0</b>	中島 広一郎(あすなろクラブ) 嶋川 祐(あすなろクラブ)
<b>8</b>	神農 紘瑛(成徳スマイル) 元木 直樹(成徳スマイル)	<b>2</b>	(17-21/21-13/21-11)	<b>1</b>	中島 勝(あすなろクラブ) 大口 敦(銀-しろがね-)

9	飛弾 雅一(大阪チタニウムテクノロジーズ) 野島 和幸(銀-しろがね-)	2	(21-12/13-21/21-18)	1	東澤 和昭(武蔵) 海野 幸雄(PLAD)
10	神農 紘瑛(成徳スマイル) 元木 直樹(成徳スマイル)	2	(21-15/18-21/21-12)	1	黒木 英勝(あすなろクラブ) 中西 和也(銀-しろがね-)
11	東澤 和昭(武蔵) 海野 幸雄(PLAD)	2	(19-21/21-18/21-20)	1	中島 広一郎(あすなろクラブ) 嶋川 祐(あすなろクラブ)
12	中島 勝(あすなろクラブ) 大口 敦(銀-しろがね-)	2	(17-21/21-20/21-13)	1	飛弾 雅一(大阪チタニウムテクノロジーズ) 野島 和幸(銀-しろがね-)

## < 合算70歳以上女子複 >

### ● 70W

1	松井 紀子(Team KENKEN) 嶋津 恵加(Team KENKEN)	2	(21-15/21-14/-)	0	高垣 尚美(あい&あい) 大東 恵里子(川西)
2	大原 華澄(シーガルス) 三河 奈美(JOLLY)	2	(21-13/17-21/21-12)	1	木崎 佳代子(シーガルス) 磯野 絵美(我流)
3	神農 友美(緑ヶ丘) 加波 美智代(三田ウィングス)	2	(21-4/21-9/-)	0	進藤 通子(あい&あい) 小川 桐実(あい&あい)
4	高垣 尚美(あい&あい) 大東 恵里子(川西)	2	(21-18/21-16/-)	0	大原 華澄(シーガルス) 三河 奈美(JOLLY)
5	神農 友美(緑ヶ丘) 加波 美智代(三田ウィングス)	2	(21-3/21-10/-)	0	木崎 佳代子(シーガルス) 磯野 絵美(我流)
6	松井 紀子(Team KENKEN) 嶋津 恵加(Team KENKEN)	2	(21-20/21-10/-)	0	進藤 通子(あい&あい) 小川 桐実(あい&あい)
7	神農 友美(緑ヶ丘) 加波 美智代(三田ウィングス)	2	(21-9/21-18/-)	0	高垣 尚美(あい&あい) 大東 恵里子(川西)
8	進藤 通子(あい&あい) 小川 桐実(あい&あい)	2	(21-20/21-19/-)	0	木崎 佳代子(シーガルス) 磯野 絵美(我流)
9	松井 紀子(Team KENKEN) 嶋津 恵加(Team KENKEN)	2	(21-16/21-11/-)	0	大原 華澄(シーガルス) 三河 奈美(JOLLY)
10	高垣 尚美(あい&あい) 大東 恵里子(川西)	2	(16-21/21-20/21-16)	1	木崎 佳代子(シーガルス) 磯野 絵美(我流)
11	神農 友美(緑ヶ丘) 加波 美智代(三田ウィングス)	2	(21-12/21-14/-)	0	松井 紀子(Team KENKEN) 嶋津 恵加(Team KENKEN)
12	進藤 通子(あい&あい) 小川 桐実(あい&あい)	2	(21-20/21-20/-)	0	大原 華澄(シーガルス) 三河 奈美(JOLLY)

## < 合算130歳以上男子複1 >

### ● 130M1

1	中村 昇(むささび会) 山住 栄(JFE)	2	(21-11/21-9/-)	0	渡海 忍(BUZZ) 井上 宗明(BUZZ)
---	--------------------------	---	----------------	---	---------------------------



2	浅野 直裕(シャトル) 赤松 茂(兵庫県教職員)	2	(15-21/21-19/21-18)	1	小原 武(三木赤とんぼ) 森畑 仁志(三木赤とんぼ)
3	中村 昇(むささび会) 山住 栄(JFE)	2	(21-13/21-13/-)	0	小原 武(三木赤とんぼ) 森畑 仁志(三木赤とんぼ)
4	渡海 忍(BUZZ) 井上 宗明(BUZZ)	2	(21-8/21-18/-)	0	浅野 直裕(シャトル) 赤松 茂(兵庫県教職員)
5	中村 昇(むささび会) 山住 栄(JFE)	2	(21-18/21-14/-)	0	浅野 直裕(シャトル) 赤松 茂(兵庫県教職員)
6	小原 武(三木赤とんぼ) 森畑 仁志(三木赤とんぼ)	2	(21-13/21-17/-)	0	渡海 忍(BUZZ) 井上 宗明(BUZZ)

### < 合算130歳以上男子複2 >

#### ● 130M2

1	桑坂 勇人(ペガサス) 佐伯 良治(ウエストシルバー)	2	(21-19/21-10/-)	0	中本 亨(ウエストシルバー) 本田 丈夫(ウエストシルバー)
2	浅野 信行(ウエストシルバー) 久下 博史(ウエストシルバー)	2	(21-11/21-6/-)	0	渡辺 博氏(神鋼神戸) 高坂 俊夫(神鋼神戸)
3	中本 亨(ウエストシルバー) 本田 丈夫(ウエストシルバー)	2	(21-14/21-12/-)	0	渡辺 博氏(神鋼神戸) 高坂 俊夫(神鋼神戸)
4	浅野 信行(ウエストシルバー) 久下 博史(ウエストシルバー)	2	(21-17/21-8/-)	0	桑坂 勇人(ペガサス) 佐伯 良治(ウエストシルバー)
5	浅野 信行(ウエストシルバー) 久下 博史(ウエストシルバー)	2	(21-15/21-12/-)	0	中本 亨(ウエストシルバー) 本田 丈夫(ウエストシルバー)
6	桑坂 勇人(ペガサス) 佐伯 良治(ウエストシルバー)	2	(21-15/21-11/-)	0	渡辺 博氏(神鋼神戸) 高坂 俊夫(神鋼神戸)

### < 合算130歳以上女子複 >

#### ● 130W

1	薬師寺 久美子(北神クラブ) 黒崎 ヒデ子(北神クラブ)	2	(21-13/21-17/-)	0	岸 世紀子(宝塚) 梅田 ふみ子(宝塚)
2	岸本 喜美江(AQUA) 神代 正枝(AQUA)	2	(21-17/21-18/-)	0	酒巻 美代子(宝塚) 市岡 真知子(宝塚)
3	神谷 晴美(北神クラブ) 澄川 稔子(北神クラブ)	2	(21-16/21-14/-)	0	安岡 一美(いなみの) 前原 恵美子(いなみの)
4	薬師寺 久美子(北神クラブ) 黒崎 ヒデ子(北神クラブ)	2	(21-11/21-16/-)	0	岸本 喜美江(AQUA) 神代 正枝(AQUA)
5	安岡 一美(いなみの) 前原 恵美子(いなみの)	2	(21-11/21-7/-)	0	酒巻 美代子(宝塚) 市岡 真知子(宝塚)
6	神谷 晴美(北神クラブ) 澄川 稔子(北神クラブ)	2	(21-7/21-11/-)	0	岸 世紀子(宝塚) 梅田 ふみ子(宝塚)

7	安岡 一美(いなみの) 前原 恵美子(いなみの)	2	(21-17/21-13/-)	0	薬師寺 久美子(北神クラブ) 黒崎 ヒデ子(北神クラブ)
8	神谷 晴美(北神クラブ) 澄川 稔子(北神クラブ)	2	(21-18/21-13/-)	0	酒巻 美代子(宝塚) 市岡 真知子(宝塚)
9	岸本 喜美江(AQUA) 神代 正枝(AQUA)	2	(21-15/21-20/-)	0	岸 世紀子(宝塚) 梅田 ふみ子(宝塚)
10	薬師寺 久美子(北神クラブ) 黒崎 ヒデ子(北神クラブ)	2	(21-17/21-16/-)	0	酒巻 美代子(宝塚) 市岡 真知子(宝塚)
11	安岡 一美(いなみの) 前原 恵美子(いなみの)	2	(21-11/21-12/-)	0	岸 世紀子(宝塚) 梅田 ふみ子(宝塚)
12	神谷 晴美(北神クラブ) 澄川 稔子(北神クラブ)	2	(21-14/21-17/-)	0	岸本 喜美江(AQUA) 神代 正枝(AQUA)

### < 一般男子複A3 >

#### ● MA3

1	片平 雄理(新明和工業) 吉田 剛(垂水クラブ)	2	(21-11/21-11/-)	0	阿賀 寛(猪名川クラブ) 三浦 匠(BUBBLES)
2	奥山 茂樹(猪名川クラブ) 宇山 大洋(猪名川クラブ)	2	(21-0/21-0/-)	棄権 (不参加)	宮丸 拓海(Team BOSS) 村田 和也(Team BOSS)
3	片平 雄理(新明和工業) 吉田 剛(垂水クラブ)	2	(21-0/21-0/-)	棄権 (不参加)	宮丸 拓海(Team BOSS) 村田 和也(Team BOSS)
4	河野 匠真(神戸村野工業高校) 橋田 拓弥(神戸村野工業高校)	2	(21-16/21-17/-)	0	奥山 茂樹(猪名川クラブ) 宇山 大洋(猪名川クラブ)
5	片平 雄理(新明和工業) 吉田 剛(垂水クラブ)	2	(19-21/21-20/21-17)	1	河野 匠真(神戸村野工業高校) 橋田 拓弥(神戸村野工業高校)
6	阿賀 寛(猪名川クラブ) 三浦 匠(BUBBLES)	2	(21-0/21-0/-)	棄権 (不参加)	宮丸 拓海(Team BOSS) 村田 和也(Team BOSS)
7	片平 雄理(新明和工業) 吉田 剛(垂水クラブ)	2	(21-15/21-18/-)	0	奥山 茂樹(猪名川クラブ) 宇山 大洋(猪名川クラブ)
8	河野 匠真(神戸村野工業高校) 橋田 拓弥(神戸村野工業高校)	2	(21-13/21-16/-)	0	阿賀 寛(猪名川クラブ) 三浦 匠(BUBBLES)
9	奥山 茂樹(猪名川クラブ) 宇山 大洋(猪名川クラブ)	2	(18-21/21-15/21-14)	1	阿賀 寛(猪名川クラブ) 三浦 匠(BUBBLES)
10	河野 匠真(神戸村野工業高校) 橋田 拓弥(神戸村野工業高校)	2	(21-0/21-0/-)	棄権 (不参加)	宮丸 拓海(Team BOSS) 村田 和也(Team BOSS)

### < 一般女子複A3 >

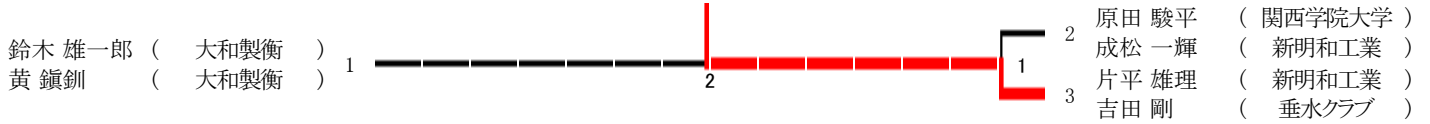
#### ● WA3

1	野村 このみ(兵庫県教職員) 山本 しずか(兵庫県教職員)	2	(21-7/21-8/-)	0	小濱 千怜(園田学園高校) 山崎 優友(園田学園高校)
---	----------------------------------	---	---------------	---	--------------------------------

<b>2</b>	古川 恵(園田学園高校) 斉藤 さくら(園田学園高校)	<b>2</b>	(21-14/21-19/-)	<b>0</b>	五十嵐 咲紀(園田学園高校) 永井 日南乃(園田学園高校)
<b>3</b>	野村 このみ(兵庫県教職員) 山本 しずか(兵庫県教職員)	<b>2</b>	(21-15/21-7/-)	<b>0</b>	五十嵐 咲紀(園田学園高校) 永井 日南乃(園田学園高校)
<b>4</b>	古川 恵(園田学園高校) 斉藤 さくら(園田学園高校)	<b>2</b>	(21-9/21-12/-)	<b>0</b>	若林 智代(夙川学院高校) 清水 海生(夙川学院高校)
<b>5</b>	野村 このみ(兵庫県教職員) 山本 しずか(兵庫県教職員)	<b>2</b>	(21-10/21-11/-)	<b>0</b>	若林 智代(夙川学院高校) 清水 海生(夙川学院高校)
<b>6</b>	五十嵐 咲紀(園田学園高校) 永井 日南乃(園田学園高校)	<b>2</b>	(21-20/21-20/-)	<b>0</b>	小濱 千怜(園田学園高校) 山崎 優友(園田学園高校)
<b>7</b>	野村 このみ(兵庫県教職員) 山本 しずか(兵庫県教職員)	<b>2</b>	(17-21/21-14/21-14)	<b>1</b>	古川 恵(園田学園高校) 斉藤 さくら(園田学園高校)
<b>8</b>	若林 智代(夙川学院高校) 清水 海生(夙川学院高校)	<b>2</b>	(21-20/19-21/21-14)	<b>1</b>	小濱 千怜(園田学園高校) 山崎 優友(園田学園高校)
<b>9</b>	古川 恵(園田学園高校) 斉藤 さくら(園田学園高校)	<b>2</b>	(21-11/21-17/-)	<b>0</b>	小濱 千怜(園田学園高校) 山崎 優友(園田学園高校)
<b>10</b>	五十嵐 咲紀(園田学園高校) 永井 日南乃(園田学園高校)	<b>2</b>	(21-19/20-21/21-18)	<b>1</b>	若林 智代(夙川学院高校) 清水 海生(夙川学院高校)

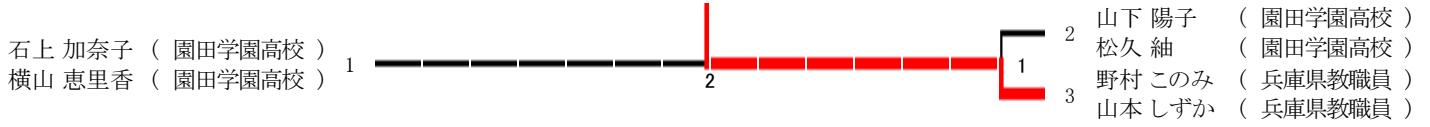
## 一般男子複A決勝

平成28年度第31回兵庫県バドミントンカーニバル大会



## 一般女子複A決勝

平成28年度第31回兵庫県バドミントンカーニバル大会



## 合算130歳以上男子複決勝

平成28年度第31回兵庫県バドミントンカーニバル大会



開催日:平成29年 1月22日(日)

< 一般男子複A決勝 >

● 準決勝

1 片平 雄理(新明和工業) 2 (21-16/21-19/-) 0 原田 駿平(関西学院大学)  
吉田 剛(垂水クラブ) 成松 一輝(新明和工業)

● 決勝戦

2 片平 雄理(新明和工業) 2 (21-17/21-20/-) 0 鈴木 雄一郎(大和製衡)  
吉田 剛(垂水クラブ) 黄 鎮釧(大和製衡)

< 一般女子複A決勝 >

● 準決勝

1 野村 このみ(兵庫県教職員) 2 (21-20/21-16/-) 0 山下 陽子(園田学園高校)  
山本 しずか(兵庫県教職員) 松久 紬(園田学園高校)

● 決勝戦

2 野村 このみ(兵庫県教職員) 2 (21-16/17-21/21-15) 1 石上 加奈子(園田学園高校)  
山本 しずか(兵庫県教職員) 横山 恵里香(園田学園高校)

< 合算130歳以上男子複決勝 >

● 決勝戦

1 中村 昇(むささび会) 2 (21-10/21-9/-) 0 浅野 信行(ウエストシルバー)  
山住 栄(JFE) 久下 博史(ウエストシルバー)

# 平成28年度第31回兵庫県

## バドミントンカーニバル大会

### 競技結果報告書

平成29年 1月22日(日) 9:00 ~ 三菱重工神戸スポーツセンター体育館

#### ● 一般女子複A1

優勝	いしがみ かなこ	・ よこやま えりか
	石上 加奈子 (園田学園高校)	・ 横山 恵里香 (園田学園高校)
第3位	たなか さき	・ ながて あやこ
	田中 沙季 (園田学園高校)	・ 長手 綾子 (園田学園高校)

第2位	ふじた みのり	・ まじま あやほ
	藤田 実里 (夙川学院高校)	・ 眞嶋 彩帆 (夙川学院高校)

#### ● 一般女子複A2

優勝	やました ようこ	・ まつひさ つむぎ
	山下 陽子 (園田学園高校)	・ 松久 紬 (園田学園高校)
第3位	たしろ みかげ	・ たつみ まり
	田代 美景 (園田学園高校)	・ 辰見 真梨 (園田学園高校)

第2位	おだ ももな	・ やまぐち ともか
	小田 桃菜 (園田学園高校)	・ 山口 朋花 (園田学園高校)

#### ● 一般女子複A3

優勝	のむら このみ	・ やまもと しずか
	野村 このみ (兵庫県教職員)	・ 山本 しずか (兵庫県教職員)
第3位	いがらし さき	・ ながい ひなの
	五十嵐 咲紀 (園田学園高校)	・ 永井 日南乃 (園田学園高校)

第2位	ふるかわ めぐみ	・ さいとう さくら
	古川 恵 (園田学園高校)	・ 斉藤 さくら (園田学園高校)

#### ● 一般女子複A決勝

優勝	のむら このみ	・ やまもと しずか
	野村 このみ (兵庫県教職員)	・ 山本 しずか (兵庫県教職員)
第3位	やました ようこ	・ まつひさ つむぎ
	山下 陽子 (園田学園高校)	・ 松久 紬 (園田学園高校)

第2位	いしがみ かなこ	・ よこやま えりか
	石上 加奈子 (園田学園高校)	・ 横山 恵里香 (園田学園高校)

#### ● 一般男子複A1

優勝	すずき ゆういちろう	・ こう ちんぜん
	鈴木 雄一郎 (大和製衡)	・ 黄 鎮鈞 (大和製衡)
第3位	わかもと りく	・ ひがしざき ゆうじ
	若元 陸 (神鋼高砂)	・ 東崎 裕史 (三木シャトル)

第2位	やすい はやと	・ すずき かつや
	安井 颯杜 (神戸村野工業高校)	・ 鈴木 勝也 (神戸村野工業高校)

## ● 一般男子複A2

優勝	はらだしゅんぺい 原田 駿平 (関西学院大学)	・ なりまつ かずき ・ 成松 一輝 ・ (新明和工業)
第3位	よこみち たいへい 横道 泰平 (兵庫県教職員)	・ さきなか けんた ・ 先中 健太 ・ (兵庫県教職員)

第2位	かどわき ひなた 門脇 日向太 (神戸村野工業高校)	・ まつむら なおや ・ 松村 直哉 ・ (神戸村野工業高校)
-----	----------------------------------	---------------------------------------

## ● 一般男子複A3

優勝	かたひら かずまさ 片平 雄理 (新明和工業)	・ よしだ つよし ・ 吉田 剛 ・ (垂水クラブ)
第3位	おくやましげき 奥山 茂樹 (猪名川クラブ)	・ うやま たいよう ・ 宇山 大洋 ・ (猪名川クラブ)

第2位	かわの たくま 河野 匠真 (神戸村野工業高校)	・ きった たくや ・ 橘田 拓弥 ・ (神戸村野工業高校)
-----	--------------------------------	--------------------------------------

## ● 一般男子複A決勝

優勝	かたひら かずまさ 片平 雄理 (新明和工業)	・ よしだ つよし ・ 吉田 剛 ・ (垂水クラブ)
第3位	はらだしゅんぺい 原田 駿平 (関西学院大学)	・ なりまつ かずき ・ 成松 一輝 ・ (新明和工業)

第2位	すずき ゆういちろう 鈴木 雄一郎 (大和製衡)	・ こう ちんぜん ・ 黄 鎮釧 ・ (大和製衡)
-----	--------------------------------	---------------------------------

## ● 合算130歳以上女子複

優勝	かみたに はるみ 神谷 晴美 (北神クラブ)	・ すみかわ としこ ・ 澄川 稔子 ・ (北神クラブ)
第3位	やくしじ くみこ 薬師寺 久美子 (北神クラブ)	・ くらさき ひでこ ・ 黒崎 ヒデ子 ・ (北神クラブ)

第2位	やすおか ひとみ 安岡 一美 (いなみの)	・ まえはら えみこ ・ 前原 恵美子 ・ (いなみの)
-----	-----------------------------	------------------------------------

## ● 合算130歳以上男子複1

優勝	なかむら のぼる 中村 昇 (むささび会)	・ やまずみ しげる ・ 山住 栄 ・ (JFE)
第3位	とかいしのぶ 渡海 忍 (BUZZ)	・ いのうえ むねあき ・ 井上 宗明 ・ (BUZZ)

第2位	おはら たけし 小原 武 (三木赤とんぼ)	・ もりはた ひとし ・ 森畑 仁志 ・ (三木赤とんぼ)
-----	-----------------------------	-------------------------------------

## ● 合算130歳以上男子複2

優勝	あさの のぶゆき 浅野 信行 (ウエストシルバー)	・ くげ ひろし ・ 久下 博史 ・ (ウエストシルバー)
第3位	なかもととおる 中本 亨 (ウエストシルバー)	・ ほんだ たけお ・ 本田 丈夫 ・ (ウエストシルバー)

第2位	くわさか はやと 桑坂 勇人 (ペガサス)	・ さえきりょうじ ・ 佐伯 良治 ・ (ウエストシルバー)
-----	-----------------------------	--------------------------------------

● 合算130歳以上男子複決勝

優勝	なかむらのぼる	・ やまづみ しげる
	中村 昇 (むささび会)	・ 山住 栄 ・ (JFE)

第2位	あさの のぶゆき	・ くげ ひろし
	浅野 信行 (ウエストシルバー)	・ 久下 博史 ・ (ウエストシルバー)

● 合算70歳以上女子複

優勝	かんの ともみ	・ かなみ みちよ
	神農 友美 (緑ヶ丘)	・ 加波 美智代 ・ (三田ウイングス)

第2位	まつい のりこ	・ しまづ あやか
	松井 紀子 (TEAM KENKEN)	・ 嶋津 恵加 ・ (TEAM KENKEN)

第3位	しんどう みちこ	・ おがわ ひさみ
	進藤 通子 (あい&あい)	・ 小川 桐実 ・ (あい&あい)

● 合算70歳以上男子複

優勝	かんの こうえい	・ もとき なおき
	神農 紘瑛 (成徳スマイル)	・ 元木 直樹 ・ (成徳スマイル)

第2位	なかじま まさる	・ おおぐち あつし
	中島 勝 (あすなるクラブ)	・ 大口 敦 ・ (銀-しろがね-)

第3位	くろき ひでかつ	・ なかにし かずや
	黒木 英勝 (あすなるクラブ)	・ 中西 和也 ・ (銀-しろがね-)